



Diseño modular y minimalista



OptiPlex de factor de forma micro
Procesadores Intel Core™ (14.ª generación) [ID de generación: 7020]

La PC comercial más segura,¹ inteligente,² y fácil de administrar³

La PC comercial más inteligente con Dell Optimizer²

Solo Dell utiliza IA incorporada para optimizar las aplicaciones. Disfrute de nuevas mejoras de audio que ajustan el volumen, cancelan el ruido y eliminan el eco.

Rendimiento de clase empresarial seguro y con capacidad de respuesta

Una plataforma Intel vPro[®] con procesadores hasta Intel[®] Core™ i9 (65 W) (14.ª generación), con arquitectura híbrida, automatiza la asignación de cargas de trabajo para una mayor productividad multitarea

Diseño sustentable que incluye lo siguiente:

Hasta un 50 % de acero reciclado posindustrial⁷

Hasta un 57,3 % de plástico reciclado posconsumo⁸ y un 13 % de OBP (plástico en riesgo de ingresar al océano)⁹

Al menos un 91 % de embalaje reciclado o renovable¹⁰ y envío de paquetes múltiples de Dell¹¹

La PC ultracompacta con mayor eficiencia energética¹⁴

La OptiPlex Micro cuenta con el reconocimiento EPEAT Climate+ Champion y las certificaciones EPEAT[®] Gold, EnergyStar[®] y TCO Gen 9¹²

Una acústica hasta un 73 % más silenciosa y un mayor ahorro de energía con la nueva solución de enfriamiento¹³

Secured Component Verification

Ofrecida solo por Dell,¹ garantiza la seguridad de las PC desde la fábrica hasta el primer arranque

Espacio de trabajo organizado y sin complicaciones

Cree una solución de suministro de alimentación a través de un cable con puerto Type-C en configuraciones Micro (35 W), gracias al monitor Dell con centro de conexión USB-C, que se monta de manera ordenada en una base todo en uno Micro

Diseñada y probada en un ecosistema inteligente que incluye las pantallas Dell número uno del mundo³, accesorios de colaboración mejorados con IA y bases y montajes flexibles

Rápida y eficiente⁴

Hasta 2 SSD M.2 Gen 4

Hasta 64 GB de memoria DDR5 RAM

USB-C nativo y muchas opciones de puertos

La PC comercial más fácil de administrar de la industria⁵

Aumenta la eficiencia y la rentabilidad del equipo de TI al administrar un equipamiento de PC

Incluye la entrega sin inconvenientes por parte de Dell de la última versión validada del BIOS, los controladores y el firmware

Líder en confiabilidad

Menos del 1 % de las computadoras de escritorio OptiPlex experimentan un evento de servicio durante el primer año⁶

El diseño modular y minimalista la convierte en una solución rentable para la oficina del futuro

La PC comercial más segura de la industria.¹ Solo Dell:

Ofrece verificación del BIOS fuera del host e indicadores de ataque para reducir la exposición a amenazas futuras.

Solo Dell:

Integra telemetría de PC con software líder en la industria para mejorar la seguridad en todo el equipamiento.



Innovación sustentable

En OptiPlex nos apasiona reducir la huella de carbono de nuestros productos y ayudar a nuestros clientes a generar un impacto en el futuro. Y es por eso que la OptiPlex Micro es actualmente la PC comercial ultracompacta con la mayor eficiencia energética¹. Adoptamos un enfoque de diseño circular e innovamos con materiales renovables, embalaje, conservación de energía, reciclaje e incluso capacidad de reparación.



Una mirada al interior:
Acero reciclado posindustrial



Materiales sustentables

Ampliamos nuestra innovación en materiales, la OptiPlex Micro ahora incorpora hasta un **50 %** de acero reciclado posindustrial en el diseño del chasis.²

También cuenta con hasta un **57,3 %** de plástico reciclado posconsumo (PCR) y plástico de ciclo cerrado derivado de ITE³ y un **13 %** de plástico en riesgo de ingresar al océano (OBP) en el ventilador y en su carcasa.⁴



Paquete

Con el objetivo de reducir nuestra huella logística, el factor de forma micro se envía en embalajes fabricados con al menos un **91 %** de contenido reciclado o renovable.⁵

También se puede enviar en paquetes múltiples, lo que ayuda a reducir los desechos de embalaje y transporte.⁶ Utilizamos cartón corrugado **100 %** reciclado o renovable para el embalaje de paquetes múltiples.⁷



Eficiente y confiable

La OptiPlex Micro está diseñada con componentes de alta calidad para maximizar el rendimiento y la eficiencia energética. El ventilador y enfriador mejorados se complementan con nuevas opciones de usuario de la tabla térmica seleccionada por el usuario (USTT). Elija trabajar en modo silencioso (desde la USTT) para obtener un mayor ahorro de energía y una acústica hasta un **73 %** más silenciosa para su PC.⁸

Además, Dell simplifica el acceso y el reemplazo de piezas para aprovechar al máximo la vida útil de nuestros productos.

[Más información >](#)



Etiquetas ecológicas

A ayudamos a nuestros clientes a tomar decisiones de compra de TI sustentables y fundamentadas con etiquetas ecológicas de confianza.

La OptiPlex Micro cuenta con el registro EPEAT Gold con la designación Climate+, que cumple con las prácticas recomendadas de la industria en materia de descarbonización.¹⁰ Certificaciones EPEAT Gold, ENERGY STAR® y TCO 9.0 disponibles⁶



Retiro responsable de TI

Asset Recovery Services facilita a nuestros clientes el retiro seguro y responsable de los equipos heredados, independientemente de la marca. Priorizar la reutilización de materiales nos permite extender el ciclo de vida útil del producto y maximizar el retorno de valor.

El resultado es una transición sin inconvenientes de la tecnología antigua a la nueva, que protege su empresa y el planeta.⁹

[Más información >](#)

Soluciones habilitadas para IA de Dell

Transforme el trabajo con nuevos niveles de productividad



Impulso de las PC comerciales más inteligentes del mundo¹

La IA incorporada de Dell Optimizer, con características de privacidad avanzadas, optimiza el audio, la conectividad, el rendimiento y la capacidad de configuración, todo en un solo software.

Disfrute de conferencias telefónicas más claras y productivas. Dell Optimizer optimiza discretamente el sonido, el micrófono y el rendimiento de la red de su PC, para que pueda participar con confianza en las reuniones. [Más información >](#)

Minimice el tiempo de inactividad de los usuarios y las horas de administración de TI³

Confíe en la tecnología impulsada por IA de ProSupport Suite for PCs para automatizar las tareas de soporte, detectar e implementar correcciones y generar puntuaciones de seguridad para su equipamiento. [Más información >](#)

Acelere el éxito del negocio con múltiples tareas basadas en IA

Con características como Copilot en Windows², obtenga mejores respuestas, aumente sus habilidades y optimice los flujos de trabajo sin esfuerzo.

Windows 11 Pro en las PC Dell viene con los últimos avances en seguridad e IA que se incluyen cómodamente en su equipo de escritorio.

Ayude a combatir las amenazas avanzadas con seguridad básica

Solo Dell ofrece integración de detección de amenazas en el nivel de firmware a través de consolas de seguridad de otros fabricantes* con funcionalidades basadas en IA, por ejemplo, CrowdStrike y Carbon Black^{**}. [Más información >](#)

* Información basada en análisis internos de Dell realizados en septiembre de 2023. Se aplica a PC con procesadores Intel. No todas las características están disponibles en todas las PC. Para algunas características, se requiere una compra adicional.

** Integraciones disponibles para CrowdStrike Falcon Insight XDR y Carbon Black Audit and Remediation.

Simplificar la TI

Nuestras ofertas más seguras¹ y más fáciles de administrar⁶ simplifican la administración de TI

SEGURIDAD

Mejore la seguridad de todo el equipamiento con varias capas de defensa

Reduzca la superficie de ataque y mejore la resiliencia cibernética a largo plazo con [Dell Trusted Workspace](#)

Dell ofrece las PC comerciales más seguras de la industria¹ con protecciones que los competidores no pueden igualar:



Siéntase seguro desde el primer arranque

Los controles avanzados y rigurosos de la cadena de suministro y la oferta [Secured Component Verification](#) exclusiva de Dell reducen el riesgo de manipulación de los productos.



Detecte las bombas de tiempo

Indicators of Attack, una característica de alerta temprana que solamente Dell ofrece, busca amenazas basadas en el comportamiento.



Manténgase protegido contra las amenazas en evolución

Solamente Dell ofrece verificación del BIOS y firmware fuera del host, lo que brinda mayor seguridad que otras PC. Las computadoras basadas en Intel vPro[®] más recientes proporcionan una reducción estimada de la superficie de ataque del 70 %.⁵

Incorpore protección contra amenazas avanzadas con un software de nuestro ecosistema de los mejores partners en su clase.

Solamente Dell integra telemetría de dispositivos¹ con software líder en la industria para mejorar la seguridad de todo el equipamiento.⁴

[Más información >](#)

MANEJABILIDAD

Administre su equipamiento de PC de forma confiable y sencilla

Ayude a proteger y optimizar los terminales y facilite la productividad de los usuarios finales con [Dell Manageability Solutions](#)

[Dell Trusted Update Experience](#) simplifica la actualización de los terminales al incluir la última versión del BIOS, los controladores y el firmware. Dell es el único de los cinco principales proveedores de PC que:



Publica² un cronograma de lanzamiento para las descargas y los controladores de dispositivos:

Los administradores de TI pueden implementar actualizaciones de dispositivos en toda la flota en plazos predecibles.



Lleva a cabo³ una validación integrada de todos los controladores y los módulos del BIOS en una actualización:

Los administradores de TI pueden tener la tranquilidad de que implementarán actualizaciones confiables y compatibles con el sistema en todo el equipamiento de dispositivos.



Dell es el primero en la industria en contar con una:⁶

- Solución basada en paquetes de objetos binarios grandes (BLOB) que utiliza Microsoft Intune
- Solución de administración de sistemas que se integra con Workspace ONE
- Solución de administración de sistemas OEM de hardware que se integra con Intel vPro[®]

[Más información >](#)

Un BIOS

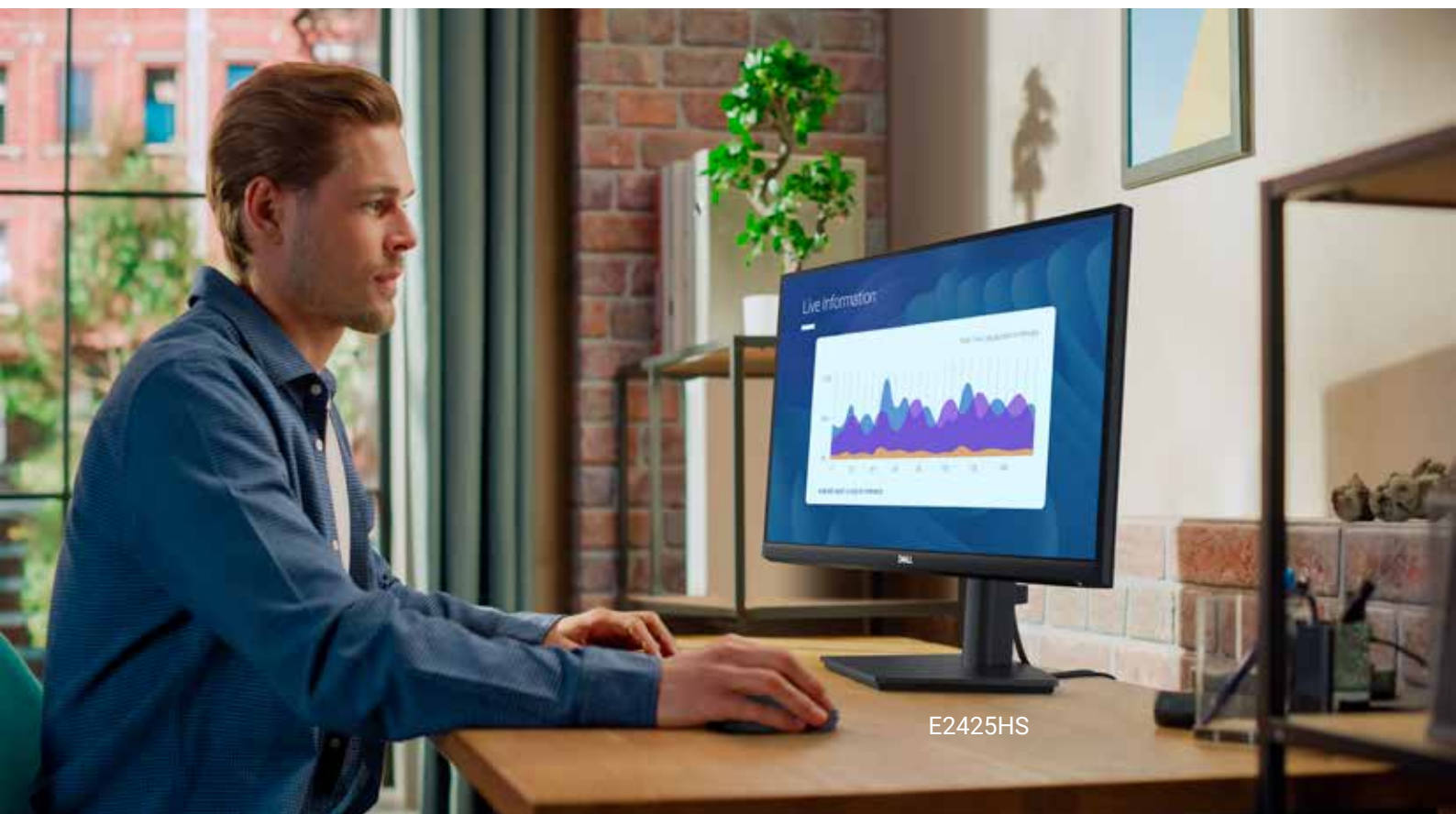
OptiPlex facilita el mantenimiento con un solo BIOS en las nuevas configuraciones micro, factor de forma pequeño y torre, y un solo BIOS para dispositivos todo en uno.



Los productos esenciales para mejorar la productividad

Monitor Dell 24 | **E2425HS**

La empresa de monitores líder en el mundo*



Obtenga los productos esenciales para mejorar la productividad con estos monitores asequibles de 23,8 pulgadas certificados por TÜV Rheinland®, que ofrecen una comodidad visual de 3 estrellas.

Comodidad visual mejorada

Estos monitores cuentan con la certificación¹ de comodidad visual de 3 estrellas de TÜV Rheinland®, el estándar más reciente de la industria en comodidad visual que ayuda a reducir los signos de fatiga ocular.

Beneficiarse de ComfortView Plus, una característica incorporada diseñada para minimizar las emisiones dañinas de luz azul sin comprometer el color.

Diseño funcional que permite ahorrar espacio

Disfrute de vistas mejoradas en resolución FHD con una relación de contraste de 3000:1 que proporciona negros más profundos, blancos más brillantes y colores intensos. El diseño mejorado con bisel delgado, tamaño reducido y manejo de cables ofrece una configuración ordenada y maximiza el valioso espacio en el escritorio.

El modelo E2425HS cuenta con capacidad de ajuste de altura y parlantes incorporados para mejorar la ergonomía y la productividad diarias.

Productividad superior

Mejore la eficiencia y la productividad con Dell Display Manager 2.0, que le permite personalizar la configuración del monitor, organizar la pantalla con EasyArrange y simplificar la administración.

Conéctese cómodamente a sistemas actuales y heredados a través de los puertos VGA, DisplayPort y HDMI². Cree su espacio de trabajo con montajes y bases compatibles con VESA.

Disfrute de un menor tiempo de inactividad con 3 años del servicio Advanced Exchange³ para que, en caso de ser necesario, se le envíe un monitor de reemplazo al siguiente día laboral durante los 3 años de vigencia de la garantía de hardware limitada.⁴

¹ Certificación de TÜV Rheinland: solución de hardware con baja emisión de luz azul y sin parpadeo (ID 0217010014).

² La opción HDMI solo está disponible con el monitor Dell 24 E2425HS.

³ Dell le enviará un monitor de reemplazo al siguiente día laboral en la mayoría de los casos, si se considera necesario después del diagnóstico por teléfono/en línea. Los tiempos de envío pueden variar según la ubicación y para monitores de 55 in o más. Se cobrará una tarifa en caso de que no se devuelva la unidad defectuosa. Consulte dell.com/servicecontracts/global.

⁴ Si desea obtener una copia de la garantía de hardware limitada, escriba a Dell USA LP, a la atención de: Warranties, One Dell Way, Round Rock, TX 78682, o consulte dell.com/warranty para obtener más información.

Puertos y ranuras

E2425HS



- 1 Ranura para candado de seguridad¹
- 2 Conector de alimentación
- 3 DisplayPort
- 4 HDMI (disponible solo con el monitor Dell E2425HS)
- 5 VGA
- 6 Parlantes incorporados

Cables incluidos

- Cable de alimentación
- Cable DisplayPort solo con el monitor Dell E2425H
- Cable HDMI solo con el monitor Dell E2425HS

¹ Basada en la ranura de seguridad Kensington™

CARACTERÍSTICA	ESPECIFICACIÓN TÉCNICA
MODELO	Monitor Dell 24: E2425HS
TAMAÑO DE VISUALIZACIÓN DIAGONAL	604,70 mm (23,81")
TIPO DE PANEL	Tecnología de VA (alineación vertical)
RESOLUCIÓN MÁXIMA PREESTABLECIDA Y VELOCIDAD DE ACTUALIZACIÓN	1920 x 1080 hasta 75 Hz
ÁNGULO DE VISIÓN	178° vertical 178° horizontal
SEPARACIÓN ENTRE PÍXELES	0,2745 mm x 0,2745 mm
PÍXELES POR PULGADA (PPP)	93
RELACIÓN DE CONTRASTE	3000:1 (típica)
RELACIÓN DE ASPECTO	16:9
TECNOLOGÍA DE RETROILUMINACIÓN	Sistema de luz LED en el borde
BRILLO	250 cd/m ² (típico)
TIEMPO DE RESPUESTA	<ul style="list-style-type: none"> • 5 milisegundos (gris a gris, modo rápido) • 8 milisegundos (gris a gris, modo normal)
GAMA DE COLORES	
PROFUNDIDAD DEL COLOR	16,7 millones de colores
TÜV RHEINLAND EYE COMFORT	3 estrellas
CONECTIVIDAD	<ul style="list-style-type: none"> • Un HDMI (HDCP 1.4) (admite hasta FHD 1920 x 1080 a 75 Hz según lo especificado en HDMI 1.4) • Un DisplayPort 1.2 (HDCP 1.4) (admite hasta FHD 1920 x 1080 a 75 Hz) • Un conector VGA
CAPACIDAD DE AJUSTE	<ul style="list-style-type: none"> • Base de altura ajustable • Ajuste de altura hasta 130 mm • Inclinación de -5°/+21° • Giro de -173°/+173°
RECUBRIMIENTO DE PANTALLA DE VISUALIZACIÓN	Antirreflejo con revestimiento resistente 3H
COMPATIBILIDAD DE SOFTWARE	Dell Display Manager (DDM) para el sistema operativo Windows
VOLTAJE REQUERIDO	100 V CA a 240 V CA/50 Hz o 60 Hz ± 3 Hz / 0,7 A (típico)
CONSUMO DE ENERGÍA	<ul style="list-style-type: none"> • 0,3 W (modo apagado)¹ • 0,3 W (modo de espera)¹ • 13,0 W (modo encendido)¹ • 25 W (máx.)² • 12,7 W (Pon)³ • 40,6 kWh (TEC)³
ALTURA CON BASE	(Comprimida ~ extendida) 382,56 mm (15,06") - 512,07 mm (20,16")
ANCHO CON BASE	538,64 mm (21,21")
PROFUNDIDAD CON BASE	209,46 mm (8,25")
PROFUNDIDAD SIN BASE	324,21 mm (12,76")
ANCHO SIN BASE	538,64 mm (21,21")
PROFUNDIDAD SIN ANCHO	48,90 mm (1,93")

1 Según lo definido en UE 2019/2021 y UE 2019/2013.

2 Ajuste de brillo y contraste máximos.

3 Pon: Consumo de energía en modo encendido tal como se define en la versión de Energy Star 8.0. TEC: Consumo de energía total en kWh tal como se define en la versión de Energy Star 8.0.

CARACTERÍSTICA	ESPECIFICACIÓN TÉCNICA
MODELO	Monitor Dell 24: E2425HS
PESO (SOLAMENTE EL PANEL; PARA MONTAJE VESA)	2,88 kg (6,35 lb)
PESO (CON EL CONJUNTO DE LA BASE Y LOS CABLES)	4,57 kg (10,07 lb)
PESO (CON EMBALAJE)	6,01 kg (13,25 lb)
INTERFAZ DE MONTAJE PARA PANTALLA PLANA	VESA (100 mm x 100 mm)
DISPOSITIVOS INCORPORADOS	Parlantes: 2 de 1 W
SEGURIDAD	Ranura para candado de seguridad (el candado de cable se vende por separado)
ESTÁNDARES DE CUMPLIMIENTO	<ul style="list-style-type: none"> ENERGY STAR 8.0 EPEAT Gold con Climate+ TCO Certified y TCO Certified Edge Cumplimiento de RoHS Hoja de datos de seguridad del producto, EMC y medioambientales Página de inicio de cumplimiento normativo de Dell Dell y el medioambiente TÜV Rheinland Eye Comfort de 3 estrellas Monitor con reducción de BFR/PVC. (Las placas de circuito están hechas de laminados libres de BFR/PVC). Cumple con los requisitos actuales de filtración de NFPA 99. Vidrio libre de arsénico y de mercurio solo para el panel.
RANGO DE TEMPERATURA	<ul style="list-style-type: none"> En funcionamiento: De 0 °C a 40 °C (de 32 °F a 104 °F) En estado inactivo: De -20 °C a 60 °C (de -4 °F a 140 °F)
RANGO DE HUMEDAD	<ul style="list-style-type: none"> En funcionamiento: De 10 % a 80 % (sin condensación) En estado inactivo: De 5 % a 90 % (sin condensación)
ALTITUD	<ul style="list-style-type: none"> En funcionamiento: 5000 m (16 400 pies) máxima En estado inactivo: 12 191 m (40 000 pies) máxima
CONTENIDO DEL PRODUCTO	<ul style="list-style-type: none"> Monitor con base Cable de alimentación Un cable HDMI: 1,8 m Un cable VGA: 1,5 m (Japón) Guía de inicio rápido Información de seguridad
PLAN DE SERVICIO ESTÁNDAR	Servicio Advanced Exchange por 3 años ¹ y garantía de hardware limitada por 3 años ²
SERVICIOS DE SOPORTE OPCIONALES	Dell ProSupport for Monitors ³ para soporte técnico telefónico especializado 24x7 ⁴

1 Servicio Advanced Exchange: Dell le enviará un monitor de reemplazo al siguiente día laboral en la mayoría de los casos, si se considera necesario después del diagnóstico por teléfono/en línea. Los tiempos de envío pueden variar según la ubicación y para monitores de 55 in o más. Se cobrará una tarifa en caso de que no se devuelva la unidad defectuosa. Consulte dell.com/servicecontracts/global para obtener más información.

2 Si desea obtener una copia de la garantía de hardware limitada, escriba a Dell USA LP, a la atención de: Warranties, One Dell Way, Round Rock, TX 78682, o consulte dell.com/warranty para obtener más información.

3 La disponibilidad puede variar; visite www.dell.com/support para obtener más información.

4 En algunos países, el horario del soporte local puede variar. Es posible que luego del horario comercial, el soporte se brinde en un idioma que no sea el local.

OPTIPLEX 7020 MFF DATASHEET

ORDENADOR SOBREMESA	Optiplex 7020 MFF; P/N: CF0NG
CPU	
Procesador	Intel Core i5 14500T
Velocidad (GHz)	4.8 GHz frecuencia máxima o turbo
Núcleos físicos	14 núcleos físicos
Fecha de lanzamiento	Primer trimestre de 2024
Puntuación Passmark	23.754 puntos
Otros dispositivos	
Memoria RAM	16 GB DDR5 a 5600MT/s
Almacenamiento interno	512 GB NVMe
Sistema Operativo	Windows 11 Pro
Tarjeta gráfica	Resolución 7680 x 4320 @ 60Hz
Tarjeta de sonido	Integrada
Conectividad inalámbrica	
WiFi	WiFi Wi-Fi 6E 2x2
Bluetooth	Bluetooth 5.3
Interfaces E/S	
USB 3.0 tipo A	3 x USB 3.1 Tipo A (+2 USB 2.0)
USB 3.0 tipo C	1 x USB 3.1 Tipo C (Power Delivery + USB)
Red Ethernet	1 x RJ-45 1 Gbps
Vídeo	HDMI 1.4b y DisplayPort 1.4a
Audio E/S	Interfaz de audio jack 3.5 mm
Certificados energéticos	
EPEAT	Sí
Energy Star 8.0	Sí
TCO	No
ECMA 370	No
Certificados de robustez	
Certificación MIL STD 810H	Método de prueba 501.7 Alta temperatura Método de prueba 502.7 Baja temperatura Método de prueba 507.6 Humedad Método de prueba 500.6 Altitud Método de prueba 514.8 Vibraciones Método de prueba 516.8 Golpes

OPTIPLEX 7020 MFF DATASHEET

Seguridad	
Arranque seguro	Sí
Chip TPM	Sí

MONITOR

MONITOR	Sí se incluye junto al ordenador
Tamaño de la pantalla	23.8 pulgadas
Resolución mínima	Igual o mayor que FullHD
Tecnología de visualización	LED VA
Interfaz HDMI	Sí
Etiqueta energética UE	Sí
Incluye cable HDMI	Sí

OTROS PERIFÉRICOS

MONITOR	Se incluye	
Teclado	Sí	Teclado español ES-ES
Ratón	Sí	Ratón óptico con dos botones y scroll
Webcam	No	Suministrada por el ADA: Webcam HD USB, con reconocimiento facial infrarrojo compatible con Windows Hello.
Lector de tarjetas inteligentes integrado ISO-7816 (DNI-e)	Sí	Lector de tarjetas externo USB
Lector de huellas dactilares	No	
Otro dispositivo de identificación biométrica	No	

Mil-SPEC

The OptiPlex Micro 7020 meets military specifications for the following MIL-STD 810H tests verified by SGS laboratories:

Table 49. Military specifications

Test category	Test method	Test parameters	Result
Altitude (Storage/Air transport)	MIL-STD-810H, Method 500.6, Procedure I	<ul style="list-style-type: none"> · Test pressure: Equivalent to cabin altitude of 15,000 feet · Test temperature: 21°C · Altitude change rate: <10 m/s · Duration: 1 hour 	Pass
High temperature (Storage and transition)	MIL-STD-810H, Method 501.7, Procedure I	<ul style="list-style-type: none"> · Test temperature: 33°C to 71°C (non-operational/storage), Table 501.7-III High temperature cycles · Duration: 7 x 24 hours per cycle · Climate category A1: Hot dry 	Pass
High temperature (Operation)	MIL-STD-810H, Method 501.7, Procedure II	<ul style="list-style-type: none"> · Test temperature: 32°C to 49°C (Ambient air), Table 501.7-III High temperature cycles · Duration: 5 x 24 hours per cycle · Climate category A1: Hot dry 	Pass
Low temperature (Storage)	MIL-STD-810H, Method 502.7, Procedure I	<ul style="list-style-type: none"> · Test temperature: -51°C · Duration: 24 hours 	Pass
Low temperature (Operation)	MIL-STD-810H, Method 502.7, Procedure II	<ul style="list-style-type: none"> · Test temperature: -29 °C · Duration: 24 hours 	Pass
Humidity	MIL-STD-810H, Method 507.6, Procedure I	<ul style="list-style-type: none"> · Induced cycles (Storage and Transit) · Duration: Table 507.6-II (Hot-humid cycle B3) · Material category: Non-Hazardous items normal test duration · Duration: 12 hours, Air velocity = 1.5 m/s 	Pass

Table 49. Military specifications (continued)

Test category	Test method	Test parameters	Result
Sand and dust (Blowing dust)	MIL-STD-810H, Method 510.7, Procedure I	<ul style="list-style-type: none"> · (300 feet/minute) to 8.90 m/s (1750 feet/minute) · Temperature: 60°C · Relative humidity: 30% 	Pass
Vibration (Operation)	MIL-STD-810H, Method 514.8, Procedure I	<ul style="list-style-type: none"> · Common carrier unknown orientation · 1 hour/axis 	Pass
Vibration (Storage)	MIL-STD-810H, Method 514.8, Procedure I	<ul style="list-style-type: none"> · General minimum integrity exposure · 1 hour/axis 	Pass
Shock (Functional)	MIL-STD-810H, Method 516.8, Procedure I	<ul style="list-style-type: none"> · Pulse shape: Half-sine · Acceleration: 185 g · Pulse duration: 2 millisecond · Shock direction: 6 faces (+/-X, +/-Y, +/-Z axes) · Number of shocks: 1 shock/axis/direction (total 6 shocks) 	Pass
Shock (Transportation shock)	MIL-STD-810H, Method 516.8, Procedure II	<ul style="list-style-type: none"> · Material to be packaged · On-road shock: 5.10 g/11 m (Table 516.8-VII) · Off-road shocks: 15.20 g/5 ms (Table 516.8-VII) · Test unit orientations: x, y, and z axis for both test · Unit is non-operational during tests · Saw tooth wave form can be replaced by other classical wave forms necessary to meet test equipment capability. 	Pass
Shock (Crash Hazard Shock)	MIL-STD-810H, Method 516.8 Procedure V	<ul style="list-style-type: none"> · Unit is non-operational during test · 185 g, 2 ms Half Sine 2 shocks/axis/direction for a total of 12 shocks NOTE: Dell to use noted test to replace MILSTD- 8108, Method 516.8, Procedure V, Table 516.8- XIII 	Pass
Bench handling	MIL-STD-810H, Method 516.8, Procedure VI	<ul style="list-style-type: none"> · Lifted edge of chassis raised 100m (4 in.) above horizontal bench top. 	Pass

Teclado multimedia Dell: KB216

Características y especificaciones técnicas

Teclado multimedia Dell: KB216

Color	Negro/blanco/gris
Conectividad	Conexión USB por cable
Mecanismo de teclas	Teclas de membrana
Teclas de acceso directo	ESC/BloqNum, F1/Suspender, F9/Buscar, Insert/ImprPant, Inicio/BloqDespl, RePág/Pausa/Inter, Supr, Fin, AvPág
Teclas multimedia	F10/Pista anterior, F11/Reproducir/Pausa, F12/Pista siguiente, Silenciar, Bajar volumen, Subir volumen
Ajuste de inclinación	4° (patas plegadas)/7° (patas extendidas)
Dimensiones (A x A x L)	24.32 x 441.7 x 127.3 mm
Peso	400.5 g
Longitud de cable	1,800 mm
Reposamanos	Opcional
Garantía	1 año



Vista lateral



Teclado multimedia Dell: KB216 (gris)



Teclado multimedia Dell: KB216 (blanco)

Mouse Óptico Dell MS116

Características y especificaciones técnicas

Característica	Especificación técnica
MODELO	Mouse óptico Dell: MS116
COLOR	Negro
CONECTIVIDAD	USB con cable
SENSOR	LED Óptico
RUEDA DE DESPLAZAMIENTO	Mecánica
RESOLUCIÓN (PPP)	1000
BOTONES	3
DIMENSIONES (ALTO X LARGO X ANCHO)	36 x 113,6 x 61,1 mm
PESO	87 g
SO COMPATIBLES	Windows 7, Windows 8.1, Windows 10 y 11; Mac OS; Linux 6.x, Ubuntu, Chrome y SO Android
LONGITUD DE CABLE	1800 mm
GARANTÍA	1 año



Comodidad que dura

El mouse óptico Dell, gracias a su forma y tamaño que se ajustan al contorno de la mano más 2 botones y una rueda de desplazamiento, facilita la navegación por los proyectos en pantalla y está diseñado para un uso cómodo durante períodos prolongado.



Preciso y confiable

Con un preciso seguimiento óptico LED y conectividad por cable, el mouse óptico Dell le permite centrarse en sus tareas, ya que ofrece un rendimiento confiable día tras día.



Compatible y fácil de usar

Solo conecte el mouse óptico Dell a cualquier sistema con un puerto USB disponible y comience a trabajar; es así de fácil.

Lector Externo DNle

Lector de tarjetas de memoria: permite leer el nuevo DNI electrónico y también es compatible con las tarjetas Smart Cards o "Tarjetas inteligentes" (tarjetas con circuito integrado). Es un accesorio imprescindible para quienes deseen disfrutar de las ventajas que ofrece el nuevo DNI: identificación a través de internet, gestiones a través de la Red y desde casa sin esperar colas ni desplazarse.




Especificaciones	Especificación técnica
INTERFAZ	USB 2.0 con conector USB-A
COMPATIBILIDAD DOCUMENTOS	DNI 4.0 y Cartão de cidadão
SEÑALES ACTIVIDAD	LED Rojo: Encendido / LED Verde: Lectura/escritura
TARJETAS	Tarjetas inteligentes 5V, 3V y 1.8V
SOPORTE	ISO-7816 y EMV2 2000 Nivel 1, CE, FCC,VCCI, CCID, Microsoft WHQL
COMPATIBILIDAD	PC y Mac sin necesidad de drivers
VERSIÓN MAC	últimas versiones (Big Sur)

OptiPlex 7020 MFF EPEAT Gold

OptiPlex Micro 7020

Product Summary:

Product Type:	Desktop
Registered In:	Spain
Manufacturer:	DELL
EPEAT Tier:	Gold
Registration Date:	2024-03-19
Product Status:	Active
EPEAT Climate+:	 Achieved 2024-03-19
Exceptions:	ENERGY STAR compliant power management features and power supply. Computers without such features may not conform to 4.5.1.1 ENERGY STAR and would not be in conformance with EPEAT.

All unique product identifiers existing for this product may not be listed here. If the unique product identifier you are looking for is not listed, please contact EPEAT at EPEAT@GEC.org.

OptiPlex Micro 7020_Estar 8_Cert_4791079436

Certificate of Conformance

Energy Efficiency Certification

UL conducted an independent evaluation on behalf of:

Dell Inc.

One Dell Way, Round Rock, Texas, 78682, USA

for the following products:

Desktop Computer

Brand:
DELL

Model Name:
D15U

Model Number:
OptiPlex Micro 7020

This product meets all of the necessary qualifications pursuant to:

ENERGY STAR® PROGRAM REQUIREMENTS
FOR COMPUTERS - VERSION 8.0 -
Issue Date 2020/10/15



2023-11-17

Certification Date

N/A

Certification Revision Date

Issued by

4791079436

UL Product Number

00-VS-F0419, Version 6.0, This is to certify that representative samples of the Certified Product(s) listed above have been investigated by UL to the Standard(s) indicated on this certificate, in accordance with the UL Global Services Agreement and the EEC Terms & Conditions ("Agreement"). The Certificate Holder is entitled to use the UL Energy Verified Mark for the Certified Product(s) listed on the certificate and manufactured at the production site(s) covered by the UL Test Report, in accordance with the terms of the Agreement. This Certificate shall remain valid unless a Standard identified on this Certificate is amended or withdrawn prior to that date or there is a non-compliance with the Agreement.



EU DECLARATION OF CONFORMITY

Name and Address of the manufacturer:

Dell Inc.
One Dell Way
MS: PS4-30
Round Rock, Texas USA 78682

Name and address of the authorised representative:

Dell Products Europe
Raheen Business Park
Limerick, Ireland
Contact: <https://support.dellproductcompliance.com>

This declaration of conformity is issued under the sole responsibility of Dell, Inc.

OBJECT OF THE DECLARATION

Type of Object.....: Desktop Computer
Regulatory Model.....: D15U
Regulatory Type¹.....: D15U005
Trade/Manufacturer name.: Dell

The object of the declaration described above is in conformity with the following Directives:

- DIRECTIVE 2014/53/EU OF THE EUROPEAN PARLIAMENT AND OF THE COUNCIL of 16 April 2014 on the harmonisation of the laws of the Member States relating to the making available on the market of radio equipment and repealing Directive 1999/5/EC
- DIRECTIVE 2011/65/EU OF THE EUROPEAN PARLIAMENT AND OF THE COUNCIL of 8 June 2011 on the restriction of the use of certain hazardous substances in electrical and electronic equipment.
- DIRECTIVE 2009/125/EC OF THE EUROPEAN PARLIAMENT AND OF THE COUNCIL of 21 October 2009 establishing a framework for the setting of eco design requirements for energy related products.

The object of the declaration described above has been assessed by the Notified Body TUV Rheiland LGA Products GmbH with identification number 0197 against the essential requirements in Clause 3.2 of 2014/53/EU and the Type Examination Certificate Number RT 60173251 0001 was issued.

The object of the declaration is in compliance with the following European standards, regulations, and technical references:

SAFETY	EN IEC 62368-1:2020 +A11:2020 EN IEC 62311:2020 EN 62479:2010
EMC	EN 55032:2015 +A11:2020 EN 55035:2017 +A11:2020 EN 61000-3-2:2014 EN 61000-3-3:2013 EN 301 489-1 V2.2.3 EN 301 489-17 V3.2.4
RoHS	EN IEC 63000:2018
ENERGY	EN 50564:2011 EN 50643:2011 EN 50563:2011/A1:2013 Commission Regulation (EU) No. 617/2013 Commission Regulation (EU) No. 2019/1782

¹ Regulatory Type uniquely identifies the product Tracking Number, radio, apparatus and EEE which is the object of this DoC.

RADIO EN 300 328 V2.2.2
EN 301 893 V2.1.1
EN 300 440 V2.1.1
EN 303 687 V1.1.1

SUPPLEMENTARY INFORMATION: The object of this declaration has been tested and found to comply with the electromagnetic compatibility (EMC) limits for a Class B digital device pursuant to the listed directives, regulations and standards. These limits are designed to provide reasonable protection against harmful interference when the equipment is operated in a residential or business environment. Optional devices, such as radios, conform to the noted standard when the Dell Inc. provided devices are installed in the product. The equipment was tested in a typical configuration.

Round Rock, Texas, USA
Place of Issue

01/02/2024
Date Issue

CDD15U005
Dell Document Control

Tai, Ken
Full Printed Name

Regulatory Principal Engineer
Position/Title



Signed for and on behalf of Dell Inc.

E2425HS EPEAT Gold

Dell E2425HS

Product Summary:

Product Type: **Monitors**

Registered In: **Spain**

Manufacturer: **DELL**

EPEAT Tier: **Gold**

Registration Date: **2024-08-18**

Product Status: **Active**

EPEAT Climate+:  **Achieved 2024-08-19**

All unique product identifiers existing for this product may not be listed here. If the unique product identifier you are looking for is not listed, please contact EPEAT at EPEAT@GEC.org.

E2425H Energy Star

Business Stream Products
Certification Services



DELL Inc.
One Dell Way,
Round Rock, Texas 78682

Martin Glagla
Email: mglagla@us.tuv.com

April 16, 2024

Attn: Phyllis Chua

Confirmation of ENERGY STAR® certification

Type of Equipment: Monitor
Model Name: E2425HS
Model Number: E2425HSf (Trademark: DELL)
Product Specification: ENERGY STAR Program Requirements for Displays,
Eligibility Criteria Version 8.0
TUV File Number: CN24S1HT 001

Dear Phyllis Chua:

This is notification that TUV Rheinland has certified the performance of the aforementioned product according to the ENERGY STAR® Program Requirements and will report all required information for the certified product to the U.S. Environmental Protection Agency (EPA).

The certified product meets ENERGY STAR® eligibility criteria and will be listed on the ENERGY STAR Qualified Product website if the model is intended for commerce in the U.S. and/or Canada. You may begin labeling the certified product in accordance to your ENERGY STAR® Partnership Agreement and Commitments.

Please review the above for accuracy and address desired changes to the below mentioned contact.

If this product is listed on the ENERGY STAR Qualified Product website it is eligible for re-testing based on the ENERGY STAR randomly selected 'Verification Testing' program. In the event your product is randomly selected a separate notification will be sent out requesting product availability information. This information will be used for quoting the required 'Verification Testing'. Failure to reply to the product availability request within 10 business days will result in further action. This may include forfeiture to use the ENERGY STAR mark and termination of your partner agreement with EPA.

TUV Rheinland offers a broad portfolio of service providing global energy efficiency testing solutions, including EPA (ENERGY STAR®), Natural Resources Canada (NRCAN), Energy Related Products (ErP) Directive, Europe EcoLabel, and Germany's Blue Angel Quality Seal as well as Green Services.

If we can be of any further assistance, please do not hesitate to call upon us.

Sincerely,
TUV Rheinland of North America, Inc.

Martin Glagla
Certifier

TUV Rheinland
of North America, Inc.

1279 Quarry Lane, Suite A
Pleasanton, CA 94566

Tel 925-249-9123
Fax 925-249-9124
Toll Free TUV-RHEINLAND
Mail info@tuv.com
Web www.tuv.com

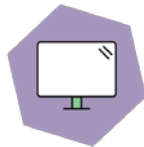
Member of
TUV Rheinland Group

E2425H TCO Certificate



CERTIFICATE

TCO Certified, generation 9 for displays



Brand name: DELL
Model name: E2425H*f

Certification date: 2024-04-23
Expiry date: 2026-04-23

Toward sustainable IT products

TCO Certified is the world-leading sustainability certification for IT products. It is an easy-to-use tool that helps you get environmental and social sustainability right. Criteria are mandatory, tough, and apply globally. Compliance is always independently verified.

For more information, visit tccertified.com.

Emma Hagrot
Certification process
TCO Development

No. D924040636

This certificate confirms that a sample of the certified product, as stated herein, has been tested and approved as to its compliance with the criteria document valid at the time of the laboratory test. The certified product may, subject to the use of the unique combination of brand name, type/model name and sales name as stated in this certificate, be marked and sold with the TCO Certified label in accordance with the agreement.

E2425H TCO Certificate

Appendix to certificate No. D924040636



Brand name: DELL

Model name(s):
E2425H*f

Separate power supply: No



85%
Recycled plastic



4.6 kg
Total weight of product



Energy consumption
On mode: 13.4 Watt
Sleep mode: 0.2 Watt
Off mode: 0.2 Watt



Aspect ratio: 16:9
Panel size: 23.8 in
Min. resolution width: 1920 px
Min. resolution height: 1080 px
Type of stand: Non-Pivot

Sales name(s):
E2425H, E2425HS

Model name type key(s)

1st * : S or blank

2nd * : N/A

Additional information:

For products delivered without stand; the emission criteria 4.2 and 4.3 is not covered.

Emma Hagrot
Certification process
TCO Development

E2425H TCO Certificate

Appendix to certificate No. D924040636



Panels:

JM JMM238VFBC, JM JMM238VFCC

A blue handwritten signature in cursive script, reading 'Emma Hagrot'.

Emma Hagrot
Certification process
TCO Development

E2425HS

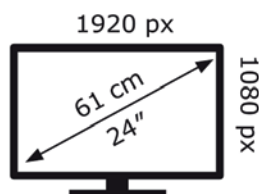


DELL

E2425HS



13 kWh/1000h





Global Product Compliance Engineering and Environmental Affairs



EU DECLARATION OF CONFORMITY

Name and Address of the manufacturer:
 Dell Inc.
 One Dell Way
 MS: PS4-30
 Round Rock, Texas USA 78682

Name and address of the authorised representative:
 Dell Products Europe
 Raheen Business Park
 Limerick, Ireland

This declaration of conformity is issued under the sole responsibility of Dell, Inc.

OBJECT OF THE DECLARATION	
Type of Object.....:	Flat Panel Monitor
Regulatory Model.....:	E2425HSf
Regulatory Type ¹:	N/A
Trade/Brand name.:	DELL

The object of the declaration described above is in conformity with the following Directives:

- DIRECTIVE 2014/30/EU OF THE EUROPEAN PARLIAMENT AND OF THE COUNCIL of 26 February 2014 on the harmonisation of the laws of the Member States relating to electromagnetic compatibility (recast)
- DIRECTIVE 2014/35/EU OF THE EUROPEAN PARLIAMENT AND OF THE COUNCIL of 26 February 2014 on the harmonisation of the laws of the Member States relating to the making available on the market of electrical equipment designed for use within certain voltage limits
- Directive 2011/65/EU OF THE EUROPEAN PARLIAMENT AND OF THE COUNCIL of 8 June 2011 on the restriction of the use of certain hazardous substances in electrical and electronic equipment
- Directive 2009/125/EC OF THE EUROPEAN PARLIAMENT AND OF THE COUNCIL of 21 October 2009 establishing a framework for the setting of ecodesign requirements for energy-related products

The object of the declaration described above has been assessed and found in compliance with the following harmonised standards, regulations and technical references:

SAFETY: EN IEC 62368-1:2020 + A11:2020
 EN IEC 62311:2020
 EN 62479:2010

EMC: EN 55032:2015 + A11:2020
 EN 55035:2017 + A11:2020
 EN 61000-3-2:2014 (Class D)
 EN 61000-3-3:2013

ENERGY: Commission Regulation (EU) 2019/2021
 EN 62087-1:2016, EN 62087-2: 2016, IEC 62087-7: 2018
 EN 50564:2011

RoHS: EN IEC 63000:2018

SUPPLEMENTARY INFORMATION: The object of this declaration has been tested and found to comply with the electromagnetic compatibility (EMC) limits for a **Class B** digital device pursuant to the listed directives, regulations and standards. These limits are designed to provide reasonable protection against harmful interference when the equipment is operated in a residential or business environment. The equipment was tested in a typical configuration.

Round Rock, Texas, USA

Place of Issue

July 08, 2024

Date of Issue

Signed for and on behalf of Dell Inc.

Jessie Goh

Full Printed Name

Regulatory Senior Principal Engineer, Dell Global Product Compliance Engineering and Environmental Affairs

Position/Title

¹ Regulatory Type uniquely identifies the product, radio, apparatus and EEE which is the object of this DoC.